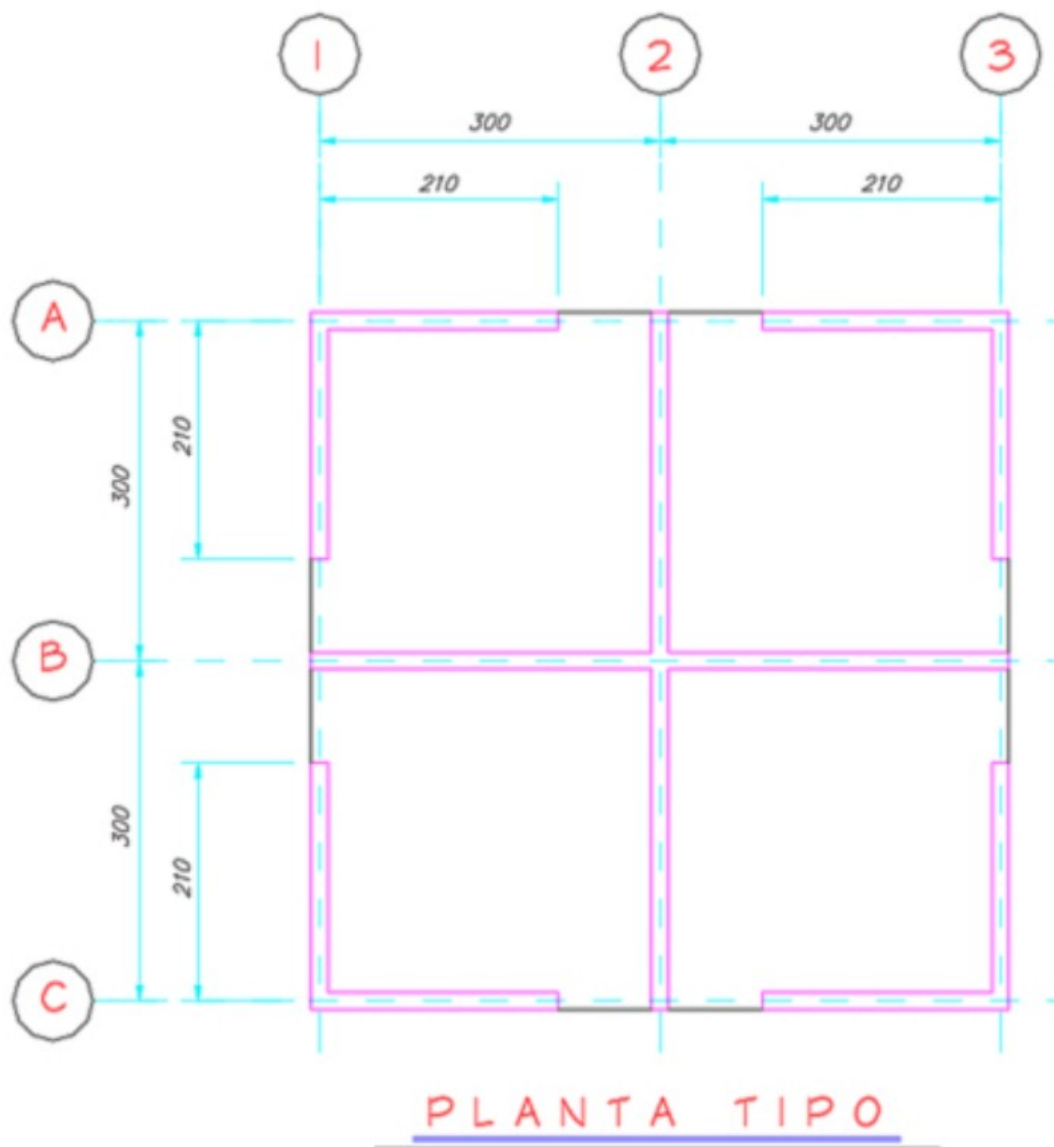


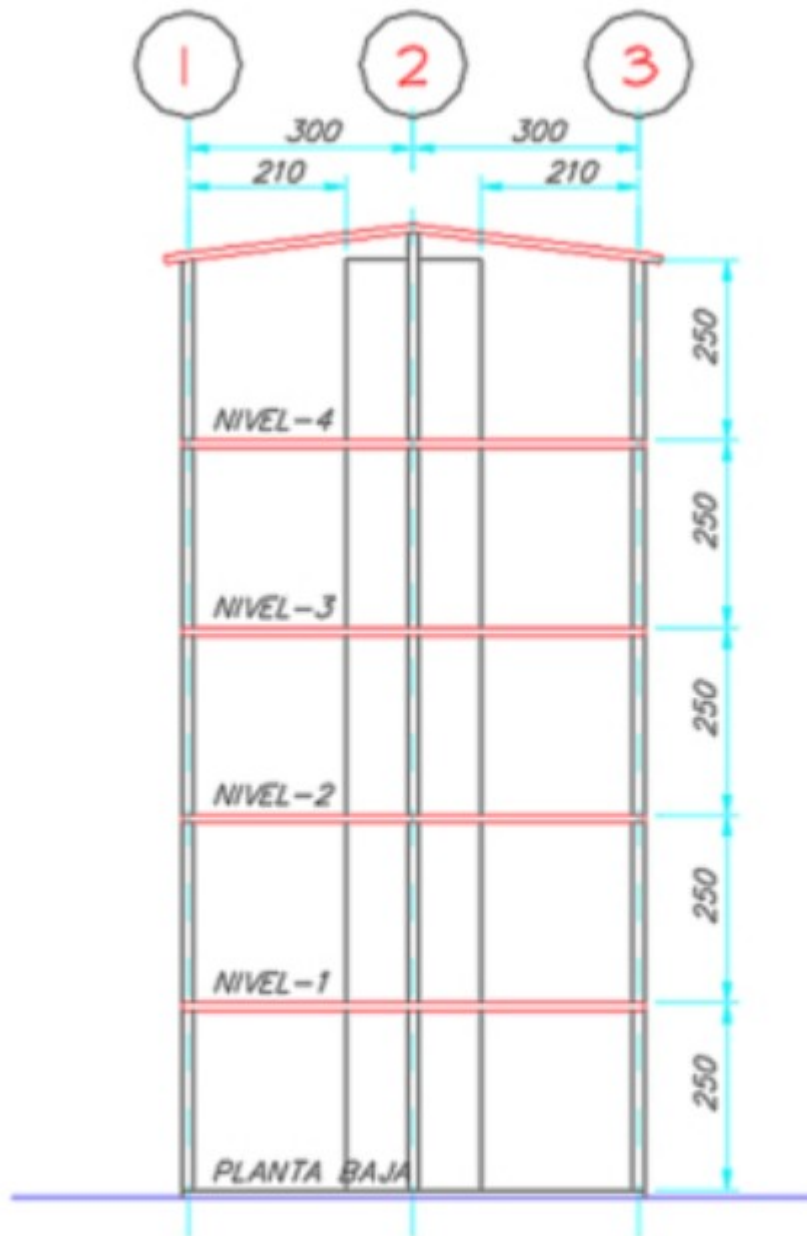
Evidencia #2

Fabricantes y/o distribuidores regionales de piezas para construcciones de mampostería

Considere la edificación de la figura, la cual se pretende construir en el Área Metropolitana de Monterrey con un sistema constructivo de muros portantes, o de carga, de mampostería.



Diseño de Estructuras de Mampostería



CORTE ESQUEMATICO DE NIVELES

Diseño de Estructuras de Mampostería

- a) Investigue opciones de fabricantes y/o distribuidores regionales de piezas para mampostería de: (1) arcilla artesanal, (2) arcilla industrializada, (3) ladrillos y bloques de concreto. Obtenga información técnica de los productos que fabrican y/o distribuyen dichas empresas a fin de contar con los datos necesarios para llevar a cabo el proyecto estructural de la citada edificación.
- b) Confronte los productos e información técnica que ofrecen los fabricantes y/o distribuidores regionales con los productos e información técnica que ofrecen los fabricantes comparables de la zona centro de nuestro país.
- c) Proponga un sistema constructivo de muros portantes de mampostería para la edificación mostrada, el cual dé solución a los conceptos que se enumeran enseguida. Deberá justificar su propuesta con argumentos técnicos tanto cualitativos como cuantitativos.
 - Tipo de pieza (p. ej.: ladrillos huecos de arcilla industrializada; bloques huecos de concreto; ladrillos multiperforados de arcilla industrializada; ladrillos de arcilla artesanal; etc.), y fabricante que se sugiere adoptar.
 - Tipo de sistema estructural que recomienda que se utilice (p. ej.: mampostería reforzada interiormente; mampostería confinada con o sin refuerzo horizontal; mampostería no reforzada; etc.).
 - Clase de mortero para pegar las piezas.
 - ¿Ordenaría realizar pruebas de laboratorio para definir los valores índice de la mampostería que se utilizará?, ¿qué tipos de pruebas ordenaría?
 - Enumere la lista de datos y especificaciones que considera usted que deberán estar contenidos en los dibujos estructurales.
 - Indique, en función del tipo de pieza seleccionado, si mandaría elaborar planos de despiece de la mampostería.
 - Tipo de sistema de piso que recomendaría para ser utilizado.
 - ¿Cuáles serían dos posibles soluciones de cimentación en correspondencia con dos tipos de suelo comunes en nuestra Área Metropolitana?
 - ¿Qué sistemas de control de calidad de materiales propondría y qué pruebas de laboratorio sería recomendable que se realizaran durante la ejecución de la obra?
- d) ¿Cuál sería su segunda mejor opción en cuanto al tipo de unidades y de sistema constructivo? También deberá justificar esta segunda opción.

Comente los resultados y concluya al respecto.
